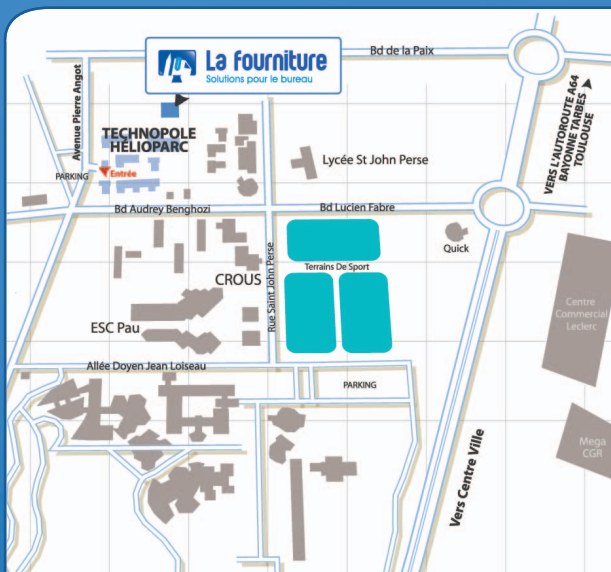




Technopole Hélioparc, bat Kepler, 1er étage - 2 Avenue Pierre Angot 64053 PAU cedex  
Tél. 05 59 30 98 70 | Fax : 05 59 30 97 41 | Email : [contact@lafourniture.com](mailto:contact@lafourniture.com)



Plan d'accès | La Fourniture





## Présentation

### L'historique

La fourniture, société spécialisée dans le domaine bureautique, est née de l'association de deux structures :

#### ➤ La fourniture Informatique & Cartescom services



## Les plus de La Fourniture

### Proximité

- > Des commerciaux sur votre secteur
- > une assistante commerciale dédiée basée à Pau
- > Une plateforme logistique locale

### Qualité des livraisons

- > Livraison sous 48 heures
- > sans reliquats
- > par nos chauffeurs



## Avantages Utilisateur

### Avantages Chef de Service

#### ➤ Je suis DRH

Je veux contrôler toutes les fonctions sur les cartes de visite et en particulier lors des modifications.

#### ➤ Je suis responsable de la communication

Je suis le seul à pouvoir affecter les modèles d'imprimés des différentes sociétés du groupe aux utilisateurs, et je gère toute la charte graphique (polices, couleurs, tailles, logos).

#### ➤ Je suis acheteur

- Je gère les fournisseurs et les affecte aux produits commandés.
- Je souhaite vérifier si les délais de livraison sont conformes aux accords négociés.
- Je souhaite suivre les consommations / fournisseur / service / produit.
- Je souhaite contrôler les consommations / fournisseur / service / produit pour vérifier si les produits négociés sont bien ceux qui sont commandés.

#### ➤ Je suis Chef de service

Je souhaite être prévenu si mon assistante désire commander un produit non autorisé hors budget ou avec un montant ou des quantités anormales.

#### ➤ Je suis Chef de ventes

J'ai une réunion importante dans une heure et j'ai besoin d'une planche de cartes de visites en anglais.



## Solution de procurement

### Qu'est-ce-que l'eProcurement?

L'eProcurement désigne un **module de la gestion électronique des approvisionnements** dans les entreprises ou les organisations.

Il fait partie du eAchat qui comprend, en amont, les actions de sélection de fournisseurs (eSourcing), en aval, le passage et suivi des commandes, le eProcurement.

.....

Dans le cadre du eProcurement, les commandes sont passées électroniquement sur des catalogues ou des catalogues privés préalablement négociés lors du eSourcing.

Les achats sont en général centralisés ou regroupés.

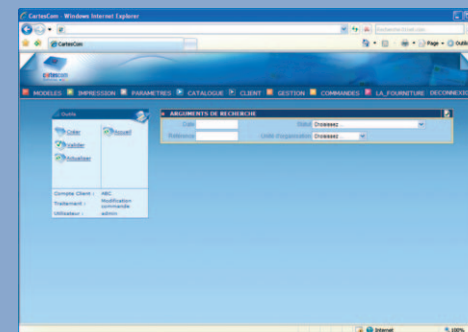
C'est une catégorie de commerce électronique en mode B2B, c'est-à-dire Business to Business, ou encore d'entreprise à entreprise.



## Caractéristiques de la solution

### Les spécificités

- > **Création illimitée de fournisseurs**
- > **Importation de catalogues numériques** (photos, désignation, prix)
- > **Gestion des produits personnalisables**
  - Cartes de visites
  - Imprimés commerciaux (enveloppes, têtes de lettres)
  - Timbres, tampons
- > **Utilisation en mode Internet ou intranet**
- > **Périmètre d'utilisation totalement paramétrable**
  - Droits, autorisations
  - Produits autorisés, contrôlés, interdits
  - Niveaux d'organisation (clients, entreprise, services, directions...)
  - Montants des commandes, (budgets, seuils quantitatifs...)



< L'appliatif de La fourniture



# Avantages Utilisateur

## Avantages Utilisateur

### > Je suis utilisateur

Je souhaite être informé du statut de ma commande (validée, livrée).

### > Je suis utilisateur

- Je souhaite un seul outil simple qui me permette en quelques clics de passer toutes mes commandes dans un environnement où seules les fonctions utiles me sont proposées.
- Je ne veux qu'un seul applicatif pour passer mes commandes et suivre mon budget.

### > Je suis assistante

- J'ai passé une commande et je souhaite que mon hiérarchique puisse contrôler et valider la commande sur son Iphone.
- Je veux connaître mes favoris commandés pour constituer ma pré commande.

### > Je travaille à la comptabilité fournisseur

je souhaite visualiser directement les commandes pointées pour le règlement des fournisseurs.

### > Mon nom de famille est complexe

avant de valider ma commande je souhaite voir ou éditer un BAT (bon à tirer).

## 1 la fourniture informatique

2



### 1/ La fourniture informatique avec pour activité :

- Le négoce de consommables informatiques
- La vente d'imprimés commerciaux
- Le négoce de fournitures de bureau

### 2/ Cartescom services avec pour activité :

- La conception de logiciel de b2b
- La gestion des imprimés commerciaux



## Expérience

- > Depuis 25 ans dans la fourniture de bureau
- > Compétence métier, produit
- > Connaissance du tissu économique local
- > Relations clients fournisseurs privilégiées

## Développement durable

- > Choix des fournisseurs (certification)
- > Sélection des produits (éco label)
- > Logistique de proximité (émission co2)

## Choix

- > Deux catalogues généralistes+ de 20 000 articles disponibles
- > Un catalogue mobilier
- > Une Maj. trimestrielle de l'offre bureautique
- > Des promotions régulières (prix , cadeaux, découverte nouveaux produits)